

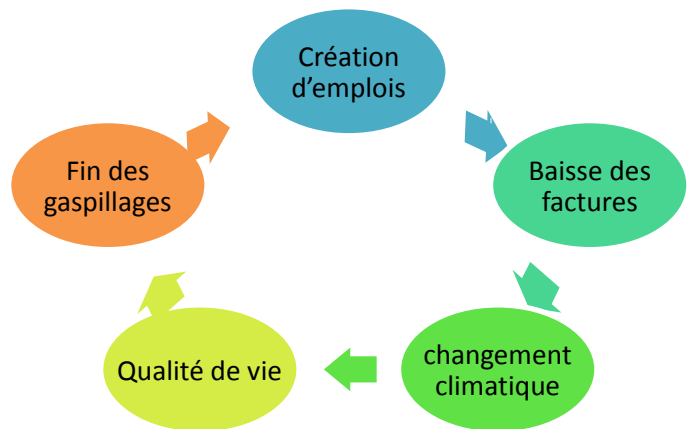
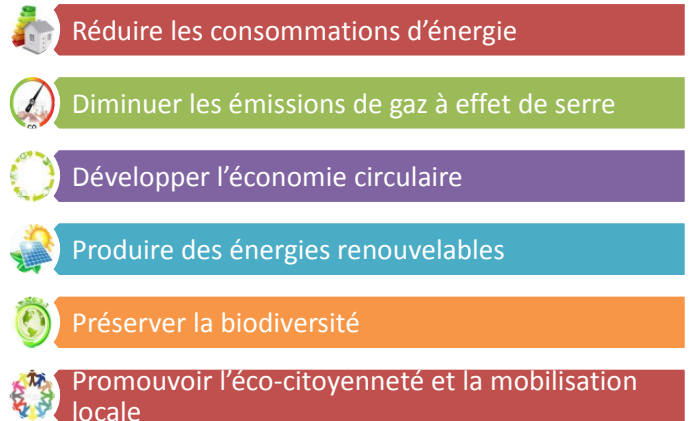
Qu'est-ce-qu'un territoire à énergie positive?

Un territoire à énergie positive pour la croissance verte (TEP-CV) est un territoire d'excellence de la transition énergétique et écologique. La collectivité s'engage à réduire les besoins en énergie de ses habitants, des constructions, des activités économiques, des transports, des loisirs. Elle propose un programme global pour un nouveau modèle de développement, plus sobre et plus économe.

C'est quoi la transition énergétique?

La transition énergétique est le passage d'une société fondée sur la consommation abondante, à une société plus sobre et plus écologique. Concrètement, il faut faire des économies d'énergie, optimiser nos systèmes de production et utiliser le plus possible les énergies renouvelables. Aller vers un modèle énergétique qui permette de satisfaire de manière durable, équitable et sûre, pour les hommes et leur environnement, les besoins en énergie des citoyens et de l'économie dans une société sobre en énergie et en carbone.

C'est un nouveau modèle à inventer: plus juste, porteur d'emplois et d'activités économiques.



Lignes directrices de la transition :

1. Intégrer la composante « Durabilité » dans la prospective et la planification territoriale ;
2. Promouvoir la responsabilité sociétale au sein de la collectivité et dans ses pratiques ;
3. Démontrer par l'action à travers des opérations exemplaires.

Les OPérations EXemplaires :

1. Soutien à l'agriculture circulaire et aux circuits-courts;
2. Promotion du tourisme équitable intégré chez l'habitant;
3. Déploiement de la Responsabilité Sociétale et achats responsables;
4. Technopôle des activités de la transition et de la fonctionnalité;
5. Organisation du dialogue civique avec les parties prenantes.